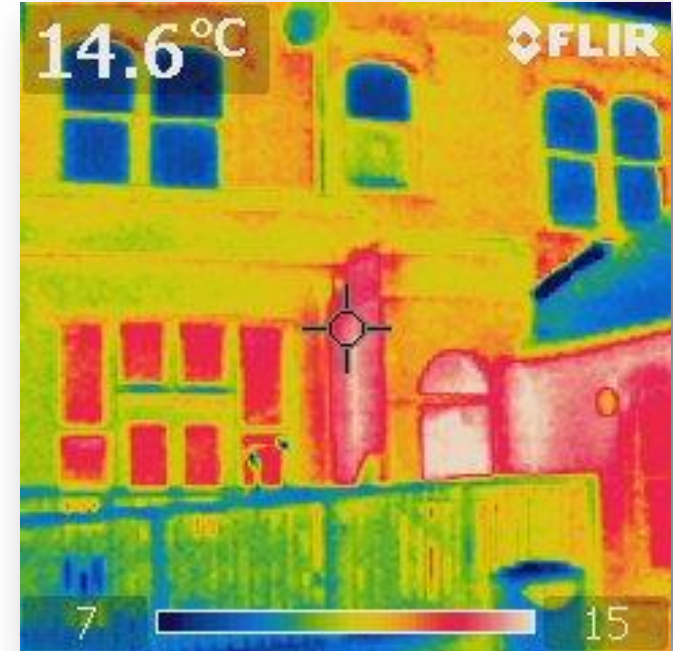




- Programme 8 semaines regroupant les entreprises, les universités et les écoles
- Le projet consiste en la conception de petites équipes se rassemblant une fois par semaine pour résoudre des problèmes de développement durable
- Le projet a permis un échange de savoir parmi tous les participants sur les principes d'énergies renouvelables, développement durable et biodiversité
- Les élèves et étudiants ont pu développé des compétences en travaillant directement avec des professionnels de l'environnement
- Les élèves et étudiants ont rendu un rapport et peuvent intégrer ce programme dans leur CV pour des interviews professionnelles
- Le projet CREST a ainsi développé un outil reproductible entre les écoles, les universités et les professionnels



ATKINS



University of Essex



1. Energies renouvelables dans un environnement marin avec du travail sur le terrain sur la côte de Southend

2. Réduction des émissions de carbone dans un centre degrosse consommation énergétique



Présentations de groupes et des idées et projets pour les acteurs clés dont les député locaux et les responsables des écoles



- Le Big bang science fair est un évènement annuel qui vise à promouvoir l'éducation sur les sciences, technologies, ingénieries et mathématiques (STEM) auprès des jeunes
- Le projet CREST avait créé un stand avec des vidéos interactives grâce à l'aide des étudiants de Sustainability +, des élèves et des partenaires.
- Pendant l'évènement, les étudiants devaient créer des vidéos de leur vision du futur de l'énergie. Plus de 200 étudiants / élèves se sont rendu à cet évènement et CREST a généré plus de 20 vidéos sur l'utilisation de l'énergie



- Solar Schools Communities est un programme conçu pour aider les écoles à développer des projets communautaires afin de pouvoir installer des panneaux solaires sur leurs bâtiments
- Le projet est essentiellement un système de levage de fonds communautaire (crowd funding) qui place les écoles au cœur de la communauté.
- Cela grâce à l'aide des élèves, parents, entreprises locales et communautés locales.
- Pour l'instant Less CO2 Communities a travaillé avec 2 écoles afin de créer une capacité de 20kW sur leurs toits.
- Cela a permis de développer également un modèle répliquable pour le financement communautaire pour les initiatives sur l'énergie

- [Video](#)

