

Fiche pré-diagnostic énergétique du bâtiment « centre de ressources et bureaux »

Informations générales sur le bâtiment

Données historiques :

2008 : rénovation/réhabilitation du bâtiment.

Type d'occupation :

Occupation hebdomadaire > 75% (5 jours/semaine).

Nombre de personnes : 3 à 6 personnes.

Dimensions :

112 m² pour le centre de ressources et 72 m² pour les bureaux soit 184 m².



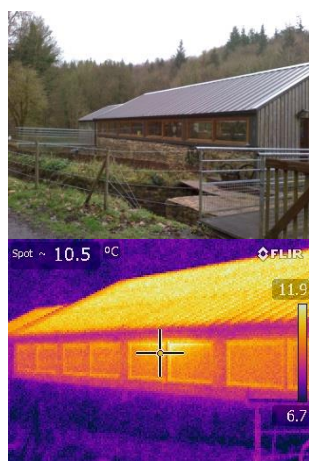
Les atouts et faiblesses

Situation actuelle

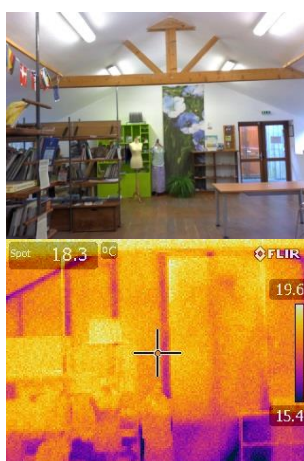


	Mur	Vitrage	Toiture	Plancher bas
Enveloppe	Pierre + isolation + plaque de plâtre et/ou ossature bois + isolation	Menuiserie bois double vitrage (grande surface Est et Ouest)	Bac acier + isolant + plaque de plâtre	Dalle béton + 6 cm de laine de roche + parquet bois sur lambourdes
Chauffage	Production	Distribution	Régulation	Emission
	Puissance installée 13700 W (74 W/m ²)	Convection = stratification liée au volume important	Régulation individuelle/pas de programmation	Convecteur
Eau chaude sanitaire (ECS)	Production	Distribution	Stockage	Points de puisage
	Pas d'eau chaude	Pas d'eau chaude	Pas d'eau chaude	Robinet : 10 litres/min WC : 6/8 litres pas d'équipement hydro-économe

Extrait thermographie infrarouge



Défauts :
Dormant menuiserie ext.
Rien à signaler en toiture ! (attention réflexion)



Défauts :
Pont thermique ossature métallique du doublage



Défauts :
Pont thermique plancher bas

Electricité spécifique

Appareils électriques :

8 ordinateurs : 20 W à 62 W/PC,

Puissances non répertoriées :

2 imprimantes,

4 téléphones fixes,

Téléphones portables,

1 fax,

1 plastifieur.

Eclairage :

Niveau d'éclairage lumière naturelle (centre pièce) : 50 lux,

Niveau d'éclairage lumière naturelle (proche menuiserie extérieure) : 1700 lux,

Niveau d'éclairage lumière artificielle (centre pièce) : 360 lux.

14 néons de 56 Watts soit 784 W.

Les préconisations

Management :

- Accompagner au changement en intégrant les travaux dans le plan pluriannuel,
- Comptage énergétique (suivant accès compteur) ? (priorité sur le site).

Bâtiments :

- Compléter l'isolation du plancher bas en sous-face du plancher béton,
- Création d'un SAS (espace tampon solarisé) connecté aux nouveaux usages (repas/repos/vestiaire) du bâtiment vestiaire ?

Equipements :

- Sur le moyen et long-terme, changer le système de chauffage (suppression du chauffage électrique), réseau de chaleur ?,
- Installer un mousseur sur le robinet du sanitaire,
- Diminuer le volume d'eau utilisé pour le WC,
- Aucune ventilation n'est présente. Privilégier l'installation d'une ventilation adaptée aux usages. Priorité aux bureaux (petit volume),
- Lors du renouvellement des lampes, diminuer les puissances installées (passage Led),
- Choisir des équipements de bureaux (ordinateurs...) à faible consommation d'énergie (energy star...) lors du prochain changement,
- Mettre en place les veilles sur les équipements informatiques (petite, moyenne et courte utilisation).